

Protecna@

Protection des biens et des personnes



Pack 4000

Conçu pour les communes de moins de 20 000 Habitants

**Ensemble construisons
votre solution de sécurité
à moindre coût d'étude !**

Protecna@ est un **Bureau d'Etudes Sécurité** spécialisé dans la lutte contre la Malveillance et l'Insécurité.

Notre objectif est de vous **Conseiller**, de vous **Assister** et de vous **Aider** en analysant vos besoins et de vous **Proposer** des solutions de sécurité adaptées.

Siège Social

1, Square Bainville - Le Chesnay 78150

Bureau : 01 39 43 59 75 - Mobile : 06 74 28 16 23 - Fax : 09 81 70 38 51

Mail : letondeur@protecna-securite.com

SARL au capital de 15 000 € - SIRET 480 055 755 00023 - NAF 746Z - TVA CEE FR 32 480 055 755

www.protecna-securite.com





Pack 4000

Protecn@



- Les petites communes sont soucieuses de l'amélioration de la qualité de vie de leurs habitants, avec la volonté d'offrir à chacun les moyens de se développer culturellement, de se distraire, et mettent à leur disposition des bâtiments et des moyens.
- Afin de préserver le patrimoine municipal et lutter contre le sentiment d'insécurité, elles ne peuvent pas toujours opter pour une politique de prévention à la fois sociale et situationnelle.
- La mise en œuvre d'un système de vidéo surveillance extérieure et l'équipement de certains bâtiments en dispositif de sécurité électronique atteste du volontarisme de certaines de ces municipalités.
- Nous vous proposons d'apporter à votre commune, avec notre **Pack 4000**, notre pratique et notre expérience dans la formulation de l'expertise, de la proposition et de l'Assistance à Maître d'Ouvrage dans le domaine de la prévention et de la sécurité des biens et des personnes.
- Avant d'entreprendre des travaux de protection de vos sites communaux, un travail d'Assistance à Maîtrise d'Ouvrage peut se décliner en **3 PHASES** indépendantes mais complémentaires que vous trouverez détaillées en page 6.



Protecn@



Pack 4000

Notre métier

Notre savoir faire...



Notre Bureau d'Etudes dispense des prestations intellectuelles dans les domaines de la Sécurité et de la Sûreté des Biens et des Personnes sur l'ensemble du territoire.



Suivant ces axes nos ingénieurs conseils, anciens officiers supérieurs des armées, conseillers techniques au sein du ministère de l'intérieur et d'anciens ingénieurs Sûreté / Sécurité, ingénieur réseau radio chez des grands opérateurs de la Sécurité et des Télécoms interviennent auprès des Maîtres d'Ouvrage, des Maîtres d'Œuvre généralistes et des exploitants de sites importants ou particulièrement sensibles à l'occasion de missions de conseil, d'expertises, de bureau d'études techniques et de veille technologique.



Nos prestations couvrent l'ensemble des moyens humains, matériels et organisationnels ce qui garantit la cohérence de la mise en Sécurité-Sûreté.



...Assistance à Maître d'Ouvrage

...Maîtrise d'Œuvre de Projets de Sécurité



Ainsi nous œuvrons très en amont en faveur de réflexions portant sur des études de risques, des schémas directeurs jusqu'à très en aval pour l'assistance à la mise en exploitation et le maintien opérationnel des hommes et des systèmes.



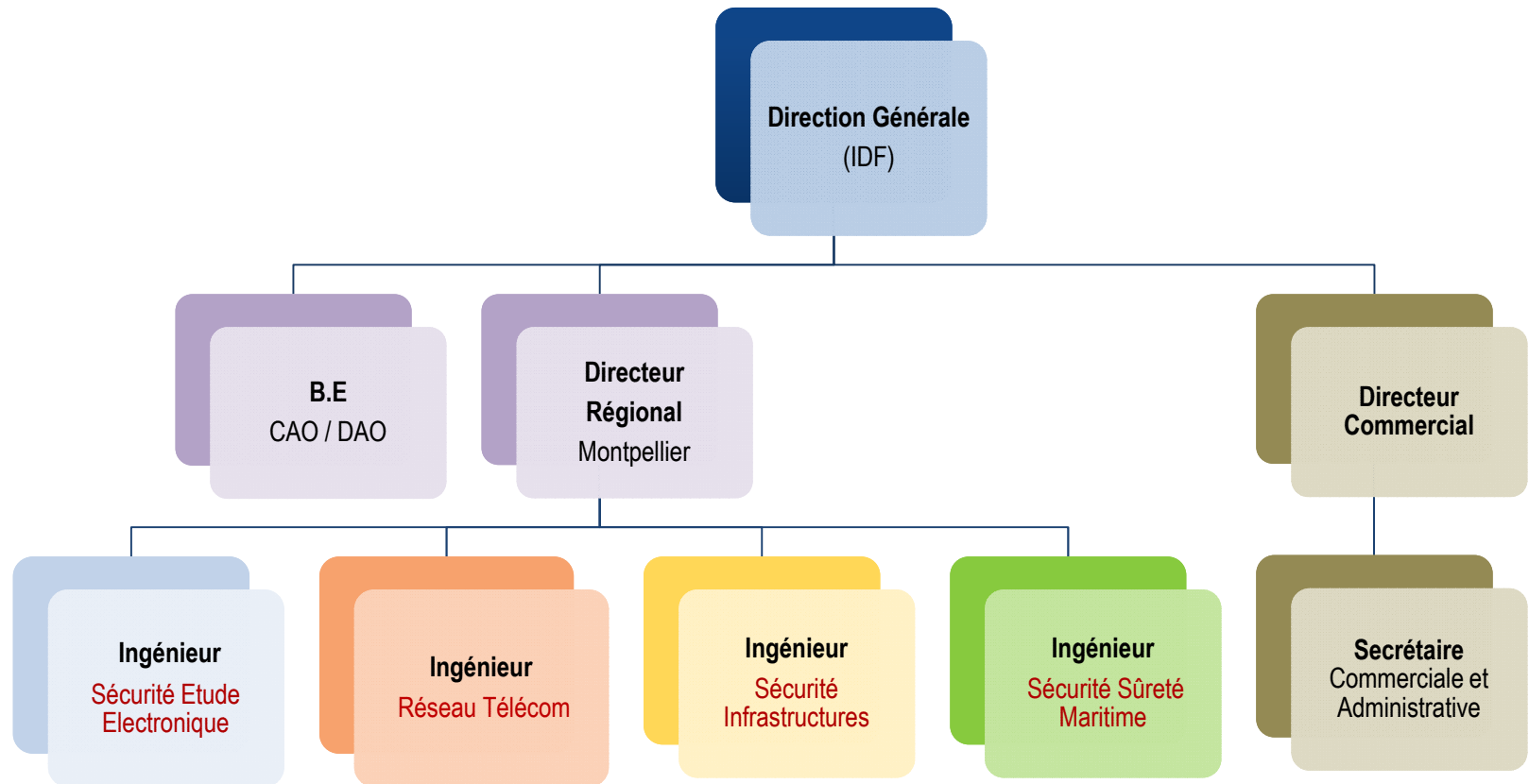


Pack 4000

Protecn@



Organigramme Fonctionnel



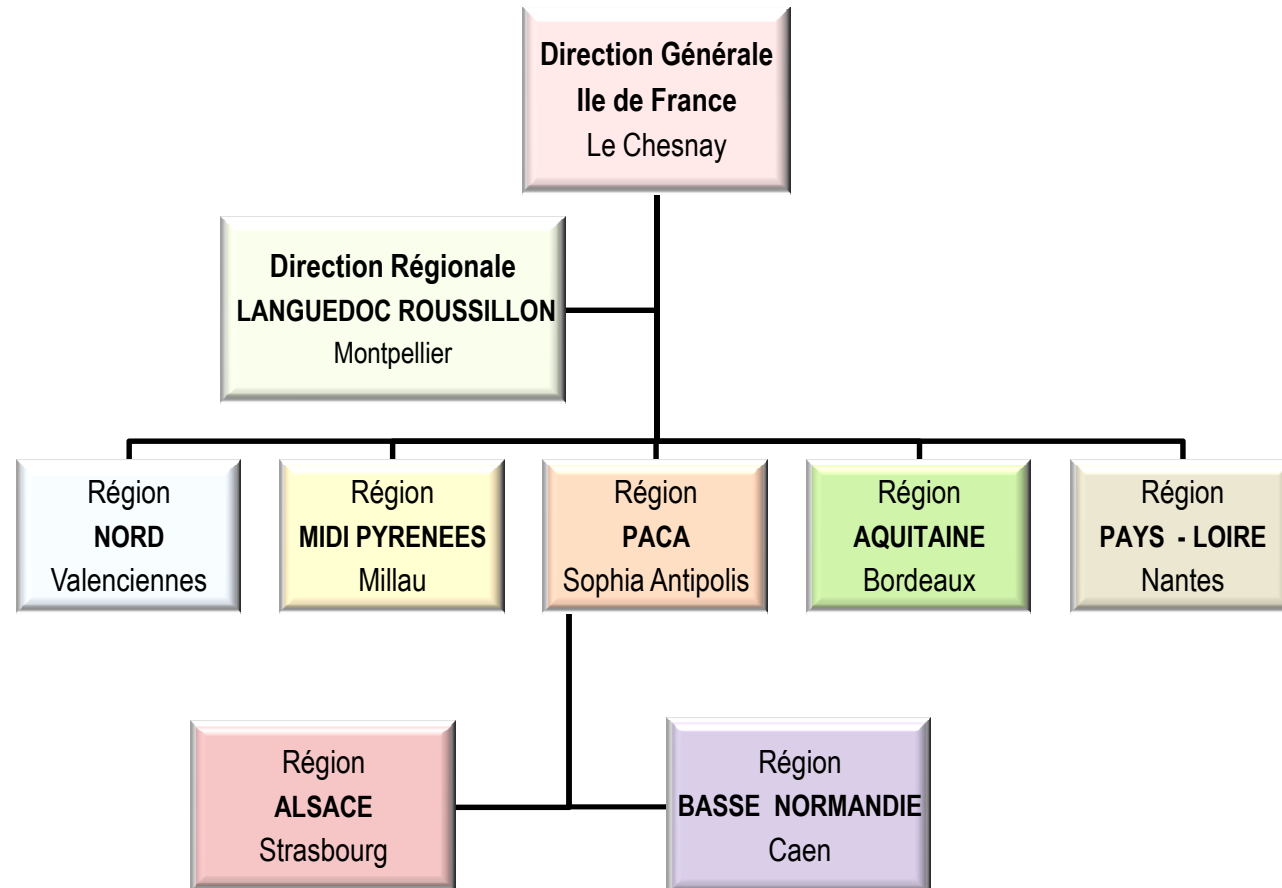


Pack 4000

Protecn@



Nos implantations en France





Pack 4000

Protecn@

La réalisation d'une consultation en vue de l'installation d'un système de sécurité électronique passe par plusieurs étapes chronologiques incontournables.



☐ PHASE 1 Préconisations - Études budgétaires.

- Planning des phases d'exécution du marché.
- Analyse du contexte et de vulnérabilité.
- Analyse des risques.
- Analyse de l'existant.
- Schéma d'implantation du matériel de sécurité.
- Étude du transfert d'informations et de réception.
- Préconisations et Approches Budgétaires Techniques et Organisationnelles.
- Mise sur pied des comités de déontologie ainsi que la rédaction des chartes déontologiques.

☐ PHASE 2 Aide à la passation de marché.

- Élaboration du DCE ou du Cahier des Charges.
- Avis de publicité, lancement de la consultation.
- Réalisation des demandes d'autorisations.
- Analyse des offres et choix du prestataire.

☐ PHASE 3 Maîtrise d'œuvre - Suivi des travaux et recette finale.

- Visa des plans d'exécution.
- Direction et suivi des travaux.
- Réceptions des travaux.



Pack 4000

Protecn@

PHASE 1 : Préconisations - Etudes budgétaires



PLANNING DES PHASES D'EXECUTION DU MARCHE

- Réunion avec les parties prenantes pour prise en compte du projet.
- Rédaction et mise en forme du planning des différentes phases d'exécution du marché
- Recueil des documents techniques

ANALYSE DU CONTEXTE ET DE VULNERABILITE

- Prendre en compte la politique de sécurité de la ville.
- Mesurer les contraintes environnementales.
- Recenser l'ensemble des évènements facteurs d'insécurité
- Identifier l'organisation de la sécurité au sein de la ville.

ANALYSE DES RISQUES

- Procéder à l'analyse des différents risques en fonction de leur nature, de leur fréquence et de leur taux d'admissibilité.

SCHEMA D'IMPLANTATION DU MATERIEL DE SECURITE

- Définir à partir d'un diagnostic précis le schéma d'implantation du matériel de sécurité à implanter.

ETUDE DU TRANSFERT D'INFORMATION

- Réaliser une étude du choix du transfert d'information (SDL, BLR, Fibre Optique)
- Proposer une évaluation des moyens à mettre en œuvre, et des travaux à effectuer.

APPROCHES BUDGETAIRES

- Déterminer l'enveloppe financière prévisionnelle devant être affectée au marché.
- Rédiger le rapport présentant nos préconisations.



Pack 4000

Protecn@

PHASE 2 : Aide à la passation du marché



❑ ELABORATION DU DCE

- Assister la ville dans l'élaboration du dossier de consultation des entreprises DCE.

❑ ANALYSE DES OFFRES

- Établir et adresser un rapport sur les choix à opérer dans le strict respect des prescriptions du règlement de la consultation et notamment de la pondération des critères de jugement des offres
- Les offres seront classées en fonction d'une grille d'évaluation technique et financière pour faciliter la prise de décision.

❑ AVIS DE PUBLICITE – LANCEMENT DES OFFRES

- Assister la personne responsable du marché pour la mise au point du marché à intervenir.
- L'avis de publicité sera rédigé conformément au type de marché choisi par la ville.

❑ DOSSIER D'AUTORISATION PREFECTORALE

- Réaliser l'élaboration du dossier de demande d'autorisation préfectorale pour la mise en place d'une vidéosurveillance comprenant, un rapport de présentation du projet, les caractéristiques du système, un plan de masse indiquant les champs de vision des caméras, l'implantation et la finalité des caméras, un plan de détail pour chacune des caméras à installer avec photos visualisant les champs de surveillance, les procédures de confidentialité, de droit d'accès aux images et modalités d'avertissement au public, les consignes générales données au personnel d'exploitation du système, les modalités du droit d'accès des personnes intéressées.



Pack 4000

Protecn@

PHASE 3 : Maîtrise d'Œuvre - Suivi des travaux



❑ VISA DES PLANS D'EXECUTION

- Pour chaque tranche de travaux réalisation du visa des plans d'exécution établis par l'entreprise.

❑ DIRECTION DES TRAVAUX

- Organisation des réunions préparatoires aux travaux.
- Contrôle de la conformité des études et plans d'exécution des entreprises par rapport au CCTP ou au cahier des charges, aux normes et règles de référence.
- Validation des solutions techniques proposées par les entreprises et détection des points que pourraient entraîner des contraintes à l'exploitation du dispositif.
- Direction des réunions de mise au point des travaux.
- Contrôle et suivi de l'exécution des travaux conformément au délai fixé dans le marché.
- Organisation et direction des réunions de chantier, rédaction et diffusion des comptes-rendus de chantier.
- Vérifications et contrôles des équipements installés par les entreprises.
- Contrôle et visa des factures des travaux réalisés.
- Règlements des litiges.

❑ RECEPTION DES TRAVAUX

- Organisation et planification des essais des systèmes et équipements installés.
- Contrôle des objectifs de la réalisation en terme de respect des fonctionnalités, des performances et de la fiabilité des équipements et déclenchement des actions correctives à réaliser par les entreprises en cas de résultats insuffisants.
- Exécution des phases de réception des travaux et élaboration des procès-verbaux de réception
- Contrôle de la levée des réserves.
- Vérification de la qualité et de l'exhaustivité des Dossiers des Ouvrages Exécutés.
- Assistance de la Ville ou de l'entreprise dans le cadre de la mise en service.



Pack 4000

Protecn@

Bordereau de Prix Unitaire HT

PHASE 1

- Préconisation et Etudes Budgétaires
- Nous consulter: letondeur@protecna-securite.com

PHASE 2

- Aide à la passation du marché
- Nous consulter: letondeur@protecna-securite.com

PHASE 3

- Maîtrise d'œuvre et Suivi des travaux
- Nous consulter: letondeur@protecna-securite.com

Pour la **PHASE 3**, ne connaissant pas, par avance la durée des travaux et le contenu du projet, **Protecn@** ne pourra s'engager sur un prix ferme et définitif.

Toutefois, nous nous engagerons, dans cette phase du marché, à piloter l'ensemble de la réalisation du projet en mettant à votre disposition un expert à hauteur d'un % du coût d'acquisition du système de sécurité retenu que nous définirons ensemble.

