

# Protecn@

Protection des biens et des personnes

***Ensemble construisons  
votre solution de Sécurité...***

**Protecn@** est un **Bureau d'Etudes Sécurité / Sûreté** spécialisé dans la lutte contre la Malveillance et l'Insécurité.

Notre objectif est de vous **Conseiller**, de vous **Assister** et de vous **Aider** en analysant vos besoins et de vous **Proposer** des solutions de sécurité adaptées.

***...Une approche globale de la Sécurité***

#### Siège Social

1, Square Bainville - Le Chesnay 78150

Bureau : 01 39 43 59 75 - Mobile : 06 74 28 16 23 - Fax : 09 81 70 38 51

Mail : [letondeur@protecna-securite.com](mailto:letondeur@protecna-securite.com)

SARL au capital de 15 000 € - SIRET 480 055 755 00023 - NAF 746Z - TVA CEE FR 32 480 055 755

[www.protecna-securite.com](http://www.protecna-securite.com)





**Protecn @**

## ***Notre métier*** ***Notre savoir faire...***

Notre Bureau d'Etudes dispense des prestations intellectuelles dans les domaines de la Sécurité et de la Sûreté des Biens et des Personnes sur l'ensemble du territoire.

Suivant ces axes nos ingénieurs conseils, anciens officiers supérieurs des armées, conseillers techniques au sein du ministère de l'intérieur et d'anciens ingénieurs Sûreté / Sécurité, ingénieur réseau radio chez des grands opérateurs de la Sécurité et des Télécoms interviennent auprès des Maîtres d'Ouvrage, des Maîtres d'Œuvre généralistes et des exploitants de sites importants ou particulièrement sensibles à l'occasion de missions de conseil, d'expertises, de bureau d'études techniques et de veille technologique.

Nos prestations couvrent l'ensemble des moyens humains, matériels et organisationnels ce qui garantit la cohérence de la mise en Sécurité-Sûreté.

### ***...Assistance à Maître d'Ouvrage***

### ***...Maîtrise d'Œuvre de Projets de Sécurité***

Ainsi nous œuvrons très en amont en faveur de réflexions portant sur des études de risques, des schémas directeurs jusqu'à très en aval pour l'assistance à la mise en exploitation et le maintien opérationnel des hommes et des systèmes.

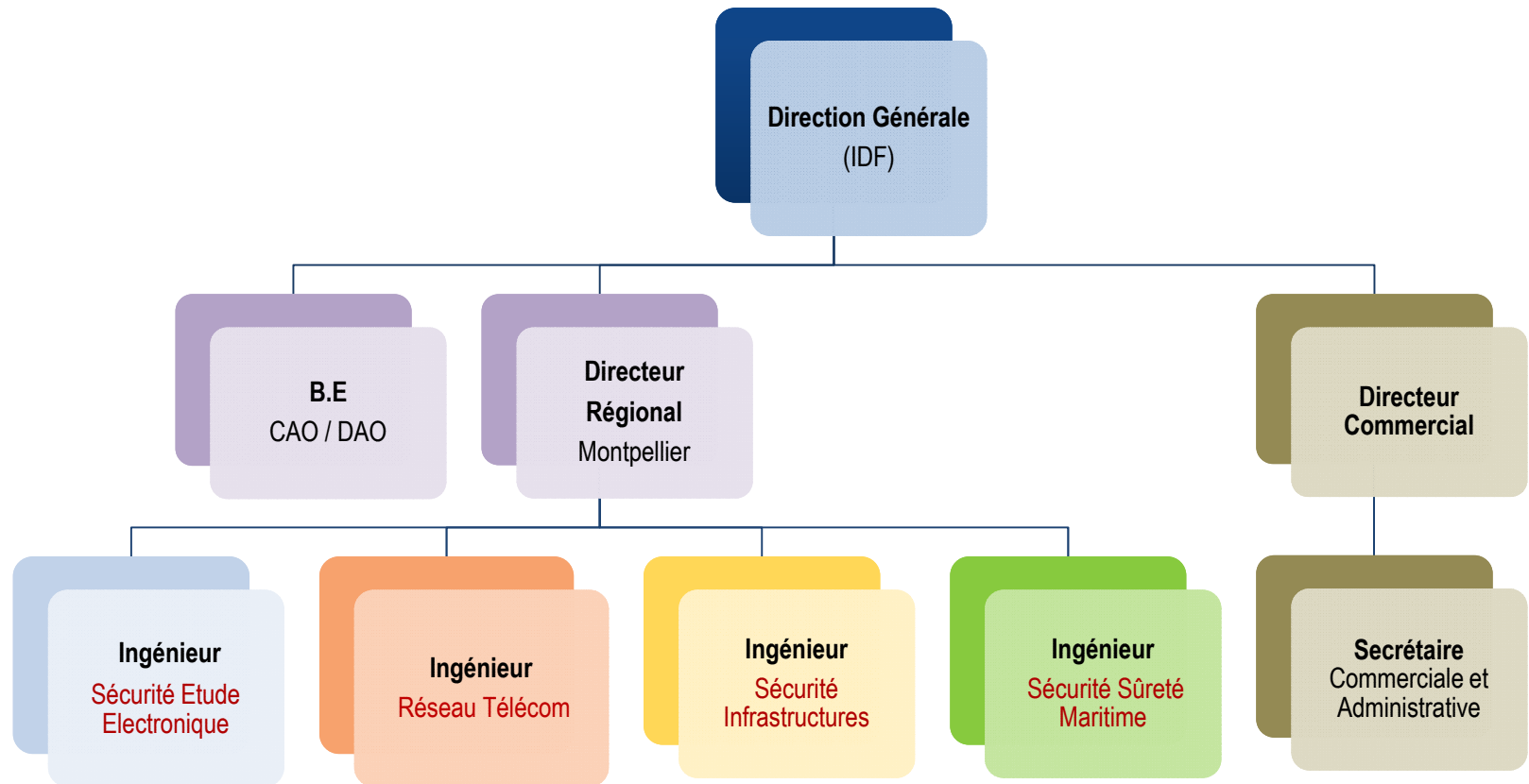




**Protecn @**



# Organigramme Fonctionnel

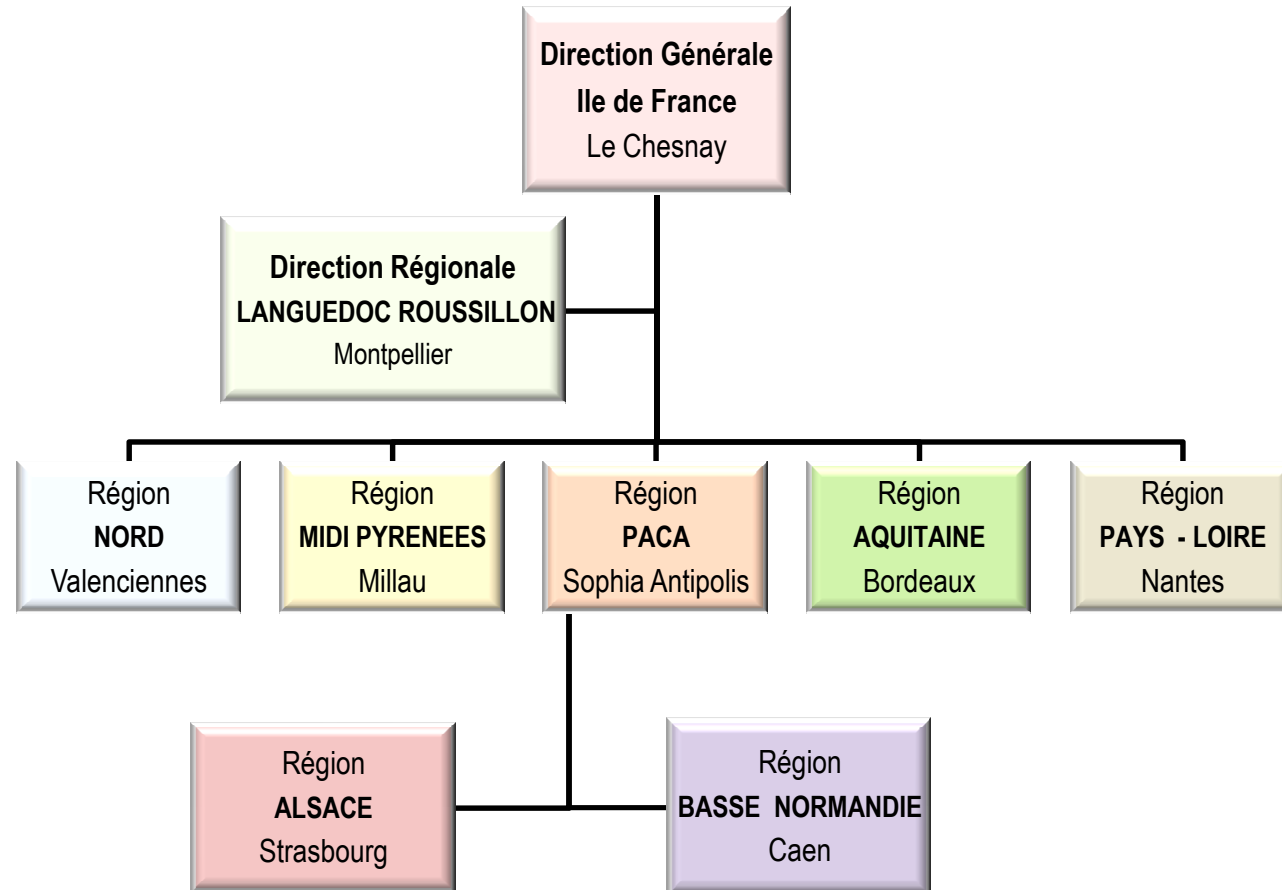




**Protecn@**



# Implantation Protecn@





**Protecn @**



# Assistance à Maître d'Ouvrage

## Maîtrise d'Œuvre de projets



### Sécurité Electronique

- Vidéo-protection, Contrôle d'Accès, Gestion de Temps, Détection Intrusion, G.T.C, Maintenances.
- Elaboration DCE- Rédaction de Procédures - Etudes budgétaires - Préconisations techniques
- Mise en place de comités de déontologie, de comité de pilotage, suivi de formation.
- Rédaction d'Organisations fonctionnelles, demandes d'autorisation CNIL, Préfecture.



### Réseau - Télécommunication

- Etude Radio – Etude déploiement Fibre Optique et Ethernet
- Etude VDI (Voix – Données – Images)
- Etude Domotique
- Conseil en téléphonie sur IP et en Gestion Technique Centralisé. (Intrusion, CA, télésurveillance,..)



### Sécurité Infrastructures

- Analyse de vulnérabilité
- Etude technique
- Fortification
- Définitions des solutions



### Sûreté Maritime

- Elaboration de documents
- Management - Formations
- Bilan de conformité
- Etudes techniques



**Protecn @**



# Assistance à Maître d'Ouvrage

La réalisation d'une consultation en vue de l'installation d'un système de sécurité électronique passe par plusieurs étapes chronologiques incontournables.

## □ PHASE 1: Préconisations - Études technique - Budgétaire et Juridique

- Planning des phases d'exécution du marché.
- Analyse du contexte et de vulnérabilité.
- Analyse des risques.
- Analyse de l'existant : Installations et Maintenances.
- Schéma d'implantation du nouveau matériel de sécurité.
- Étude du transfert d'informations et de réception avec validation du projet en réseau radio - FO - Ethernet
- Préconisations et Approches Budgétaires Techniques, Organisationnelles et Juridiques.
- Mise sur pied des comités de déontologie ainsi que la rédaction des chartes déontologiques.
- Réalisation des demandes d'autorisations Préfecture – CNIL
- Identification des partenaires financiers et demande FIPD

## □ PHASE 2: Aide à la passation de marché.

- Élaboration du DCE ou du Cahier des Charges.
- Avis de publicité, lancement de la consultation.
- Analyse des offres, classement et choix du prestataire.
- Participation aux différentes CAO.

## □ PHASE 3: Maîtrise d'œuvre - Suivi des travaux et recette finale.

- Visa des plans d'exécution.
- Direction et suivi des travaux.
- Réceptions des travaux.
- Suivi formation des exploitants
- Aide à la mise en place du système
- Réalisation de contrats de Maintenances : Préventive - Curative



**Protecn @**



# Assistance à Maître d'Ouvrage

## Sécurité Electronique

### □ AUDITS

- De sécurité et Analyse de vulnérabilités et de risques.
- De l'ergonomie des accès et poste de surveillance, expertise comportementale sur les mouvements de foule.
- De prestation de surveillance humaine.
- De dispositifs de protections existants: Intrusion, Contrôle d'Accès, Gestion de temps, Vidéosurveillance, PTI et de leurs Maintenances.
- De câblage et réseau VDI.
- De Transfert d'informations (Boucle Locale Réseau, Fibre Optique, SDSL, ADSL, Wifi, Faisceau Hertzien ...).

### □ ETUDES

- Urbaine et Industrielle de vidéo-protection avec transfert des informations (BLR, FO, SDSL...)
- De mise en place de systèmes de Contrôle d'Accès, de Détection Intrusion, de PTI - DATI.de GTCB, de gestion de Temps par biométrie, de Centre de Vidéosurveillance et de Télésurveillance pour l'exploitation des informations pour les levées de doute en images au niveau de la Police Municipale.
- De mise en place de Maintenances Préventive et Curative sur des équipements de sûreté d'installations existantes et nouvelles.
- Etude ergonomique de postes de travail du personnel de visionnage d'informations.
- Budgétaire, Organisationnelle, Fonctionnelle et Juridique.
- Mise en place de comité déontologie et réalisation de chartes déontologiques.
- Rédaction de procédures de fonctionnement et d'organisation.
- Pour le déploiement du nouveau Contrat Local de Sécurité (CLS).
- De boxage de parkings sous-terrains avec sécurisation par vidéosurveillance et contrôle des accès par badges et Boucle magnétique suivant la Norme NP91-120.

### □ ELABORATION DE DOCUMENTS

- Demande d'autorisations à la Préfecture, à la CNIL.
- Rédaction DCE en Intrusion, Contrôle d'Accès, Vidéosurveillance, Incendie, Télésurveillance, Protection du Travailleur Isolé.
- Rédaction de DCE de Maintenances Préventive et Curative sur des équipements de sûreté Electronique, Incendie, Vidéosurveillance, Contrôle d'Accès et PTI.
- Rédaction DCE en Vidéosurveillance Urbaine.
- Rédaction DCE en Gestion de Temps par accès Biométrique.



**Protecn @**



# Assistance à Maître d'Ouvrage

## Réseau – Télécommunication - VDI

### ❑ ETUDE DE COUVERTURE HAUT DEBIT

- Identification des réseaux haut débit existants
- Simulation de la couverture radio/ADSL
- Localisation des zones blanches et grises

### ❑ CONCEPTION DE RESEAU BOUCLE LOCALE RADIO (BLR)

- Recherche et optimisation de la localisation des sites théoriques
- Etude de couverture radio BLR
- Dimensionnement des infrastructures théoriques et des équipements BLR

### ❑ CONCEPTION DE RESEAUX DE FAICEAUX HERTZIENS (FH)

- Analyse radioélectrique des liaisons hertziennes
- Dimensionnement des infrastructures théoriques et des équipements FH
- Raccordement aux réseaux haut débit existants

### ❑ PLANIFICATION DES FREQUENCES BLR ET FH

- Optimisation du spectre de fréquences BLR et FH
- Calcul d'interférences entre stations BLR et liaisons FH
- Analyse de disponibilité des stations BLR



**Protecn @**



# Assistance à Maître d'Ouvrage

## Sécurité Infrastructures

### □ ANALYSE DE VULNERABILITE DES SITES

- Analyse des sites sensibles ou en milieu hostile.
- Audit des mesures de sauvegarde protection en milieu hostile.
- Audit d'emprises militaires.

### □ DEFINITION DES SOLUTIONS

- Solutions Physiques, Organisationnelles.
- Solutions technologiques propres à limiter les effets d'actions hostiles, classiques, terroristes ou malveillantes.
- Conception et réalisation de camps.
- Conseiller en infrastructure.

### □ ETUDES TECHNIQUES DE BATIMENTS - FORTIFICATIONS

- Analyse de vulnérabilité de sites d'importance vitale, étude de leur durcissement.
- Veille technologique Nationale & Internationale.
- Participation à différents groupes de travail (OTAN – SNR(A) relatifs au durcissement des infrastructures et à la protection des forces.

### □ ANALYSE DES EFFETS DES ARMES

- Conduite d'expérimentations de dispositifs de protection sur des zones d'essais.
- Rédaction des rapports d'expérimentation.



**Protecn @**



# Assistance à Maître d'Ouvrage

## Sûreté Maritime

### □ ELABORATION DE DOCUMENTS SURETE

- Évaluation sûreté des navires (SSA), des ports (PSA) et des installations portuaires (PFSA).
- Élaboration des plans de sûreté pour les navires, installations portuaires ou ports.
- Rédaction des cahiers de consignes et de procédures.

### □ BILAN DE CONFORMITE DE L'ORGANISATION SURETE

- Vérification de vos évaluations et plans de sûreté.
- Évaluation et optimisation de votre organisation sûreté (procédures, personnel, équipement).
- Rédaction des cahiers de consignes et de procédures.

### □ ETUDES TECHNIQUES

- Diagnostic général des travaux à réaliser : Vidéosurveillance, Contrôle d'Accès, Détection Intrusion.
- Évaluation budgétaire.
- Conseil sur le choix des solutions technologiques.
- Rédaction du cahier des charges.
- Analyse de l'appel d'offre.

### □ MANAGEMENT DE L'ORGANISATION SURETE

- Audit interne et mesures correctives.
- Formation & sensibilisation.
- Exercices et entraînements.
- Mise à jour et amendements des documents sûreté.
- Gestion de crise (assistance par du personnel spécialisé).
- Veille et liaison avec le PFSO.



**Protecn @**



# Maîtrise d'Œuvre de Projets

**Vidéosurveillance - Contrôle d'Accès - Gestion de Temps  
Détection Intrusion - Incendie - Télésurveillance**

## ❑ VISA DES PLANS D'EXECUTION

- Pour chaque tranche de travaux réalisation du visa des plans d'exécution établis par l'entreprise.

## ❑ DIRECTION DES TRAVAUX

- Organisation des réunions préparatoires aux travaux.
- Contrôle de la conformité des études et plans d'exécution des entreprises par rapport au CCTP ou au cahier des charges, aux normes et règles de référence.
- Validation des solutions techniques proposées par les entreprises et détection des points que pourraient entraîner des contraintes à l'exploitation du dispositif.
- Direction des réunions de mise au point des travaux.
- Contrôle et suivi de l'exécution des travaux conformément au délai fixé dans le marché.
- Organisation et direction des réunions de chantier, rédaction et diffusion des comptes-rendus de chantier.
- Vérifications et contrôles des équipements installés par les entreprises.
- Contrôle et visa des factures des travaux réalisés.
- Règlements des litiges.

## ❑ RECEPTION DES TRAVAUX

- Organisation et planification des essais des systèmes et équipements installés.
- Contrôle des objectifs de la réalisation en terme de respect des fonctionnalités, des performances et de la fiabilité des équipements et déclenchement des actions correctives à réaliser par les entreprises en cas de résultats insuffisants.
- Exécution des phases de réception des travaux et élaboration des procès-verbaux de réception
- Contrôle de la levée des réserves.
- Vérification de la qualité et de l'exhaustivité des Dossiers des Ouvrages Exécutés.
- Assistance de la Ville ou de l'entreprise dans le cadre de la mise en service et de la formation .